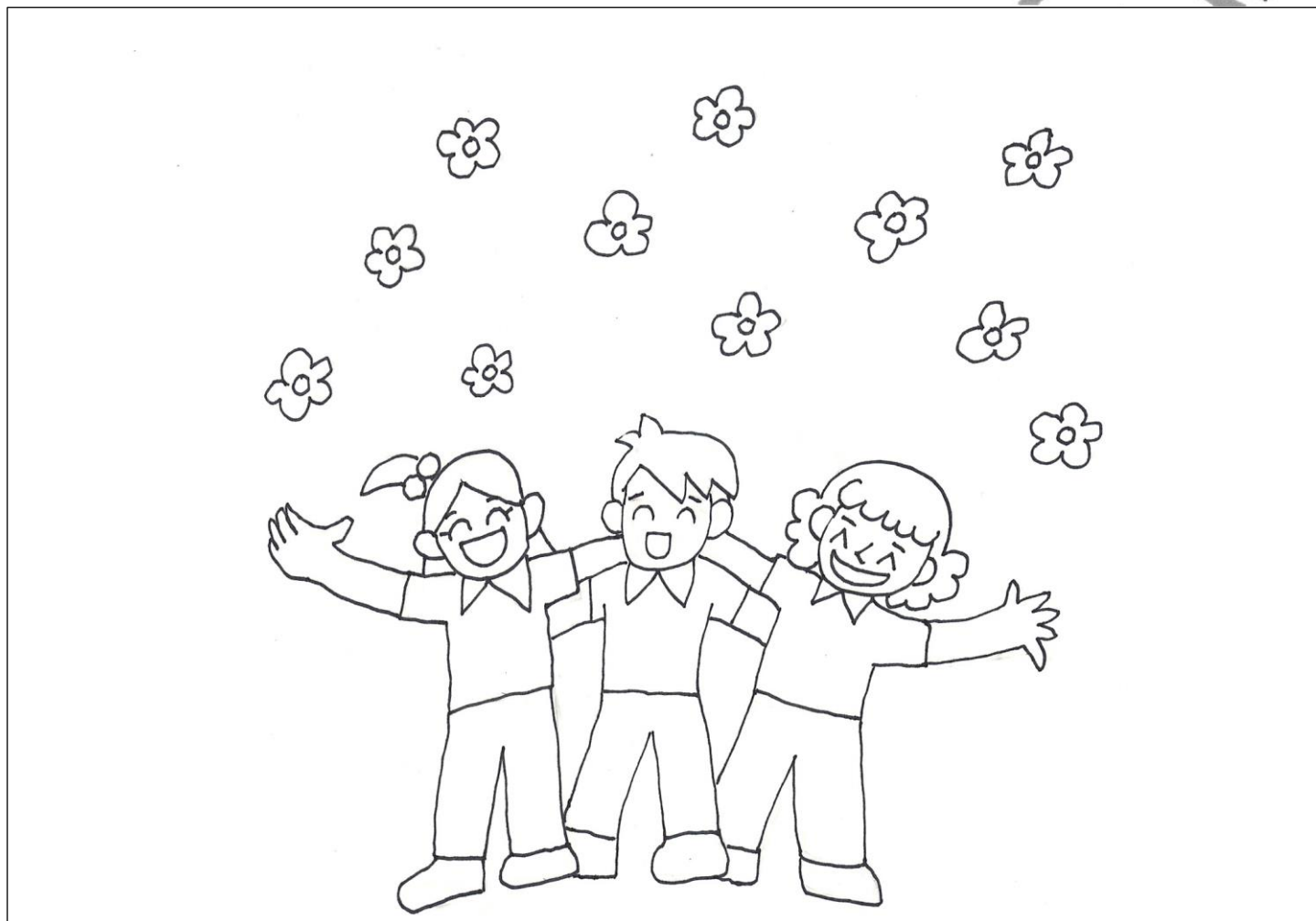




# 楽しく通信



## 【目次】

- |                |                       |
|----------------|-----------------------|
| 1 表紙           | 4 グループホーム 活動報告        |
| 2 スペース楽 活動報告   | 5 2016年度 活動報告         |
| 3 スペース楽・2 活動報告 | 6 ご支援・ご協力/賛助会員募集/編集後記 |



## 【発行】

●スペース楽 小金井市東町 4-10-14 TEL:042-388-6456 FAX:042-316-3664

E-MAIL: space-raku@mx4.alpha-web.ne.jp

●スペース楽・2 小金井市本町 1-6-11 TEL/FAX:042-388-7887 E-MAIL: raku2@jcom.home.ne.jp

●グループホームこがねい・ちぐら TEL/FAX:042-387-8468 ●グループホームらく TEL/FAX:042-383-6181

●らく福祉会 公式ホームページ <http://rakufukushikai8.wixsite.com/koganeishi>



福祉会



## 《スペース楽 活動報告》 平成 28 年度から新年度へ

就労継続支援B型になり 5 年、2 回目の第三者評価を受審しました。今回はご家族にもアンケートにご協力いただきました。スペース楽には「就労(作業)支援をすすめながら、利用者に寄り添い、声掛けし相談しながら安心して通える場所であること」をご家族は望まれ、評価していただいていることがわかりました。「親亡き後」も心配されており、学習会を希望されている方も多く、今年度は情報提供やご意見を伺う機会を電話や訪問等も活用し実施していく予定です。

利用者のアンケートからは「スペース楽への通所がご自身の生活や目標に何らかの形でプラスになっていると思われる方がとても多いこと」「丁寧な支援を行っていること」を実施機関から評価していただきました。ただ、スペースの狭さについての声も聞かれたとのことでした。移行時から課題としている「広いスペースへの移転」のためにより一層の努力をすすめなくてはと考えています。

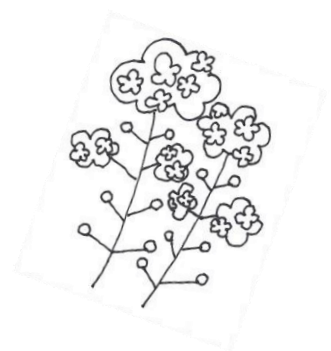
一般就労支援では 7 月にハローワーク立川の就労支援コーディネーターにご協力いただき、就労希望者のための学習会を実施しました。さらに常勤職員を 1 名増やし、積極的な個別支援を行いました。一人ひとり準備段階は違っていますが、一般就労を目指している方々は自分の目標を具体化し、一つひとつ積み重ねています。

作業で変化があったのは製菓作業です。クッキーの売上を伸ばすために、材料・作業手順・パッケージ等の変更を少しずつ行いました。できるだけ文字や写真で表示し単純化・マニュアル化に努め、作業のしやすさを心掛けてきました。当初、変更に戸惑う方もいらっしゃいましたが、現在はほとんどの方が慣れ、作業に参加されています。売上は「りんくの店」閉店で初めて前年度減となりましたが、「さくらファンド」の助成金で製菓販売用の大きな看板をつけたことで店頭売上が伸びています。今年度は販促用チラシを作成し、販売チャンスを増やしていきたいと考えています。

今年度も就労継続支援B型として、利用者が行う製菓・清掃・内職などの仕事も、職員が行う支援という仕事も、「良い仕事」ができるように、一緒に話しながら楽しみながらやっていくつもりです。



今年度もご支援のほどよろしくお願いたします。  
(スペース楽/柳澤)





## 《スペース楽・2 活動報告》

### 迎賓館！

はじめは、ドラマ『せいせいするほど愛してる』の話から。

初回の放送を観て、衣装や背景が豪華で楽しい。「そういえば、お城のようにきれいな場所は迎賓館で、期間限定で一般公開しているらしいね」と職員が話すと、「行きたいね」「見てみたいね」「ひとりじゃなかなか行けないしね」とメンバーの声。「レクで行けないかな?」「他の人も賛成してくれるかな?」「聞いてみようか!」となり、レクミーティングで提案することに。建物の美しさに惹かれた人、その歴史に興味を持った人、行きたい理由はそれぞれでしたが、インターネットで申込をして出かけることになりました。

10月20日当日は、まだ夏の名残がたっぷり残る青い空の下、観覧の列に並び手荷物検査を経て館内へ。国宝級の屏風や装飾品の数々に見とれながら歩き、安倍首相が海外の賓客を迎える様子が映る写真と同じ場所に自ら立ってみたり、そこだけぽっかりと開けた空を見ながら美しく手入れされた庭園を散歩したり、優雅なひと時を過ごしました。

後日、「日常の何でもない会話から決まっていたあのレクは良かった」「体調が最近よくなかったけれど皆と一緒にだから行けた」と話すメンバーの顔はいつもより輝いてみえました。  
(スペース楽・2 / 鮫島)



## 第37回 スペース楽・2 製作品展示・販売会のお知らせ 《 手芸・手織り物・編み物 》

日時	6月 7日(水)	午前12時 ~ 午後4時
	6月 8日(木)	午前10時 ~ 午後4時
	6月 9日(金)	午前10時 ~ 午後2時
場所	カエルハウス	小金井市中町4-17-11-1F

新製品の  
小物入れも  
展示します!



### 連絡先

スペース楽・2

TEL 042-388-7887



## 《グループホーム 活動報告》

### 一泊旅行に行ってきました！

3月3日・4日にグループホームこがねい・らく・ちぐらのメンバー8名と職員2名の10名で一泊旅行に行ってきました。今回は新宿からバスに乗って伊豆の土肥まで向かいました。

天気は快晴。海は穏やかでした。メンバーからも、素晴らしい天気だと話が出ました。

休憩を挟みながら5時間ほどでホテルに到着。荷物を置いたあと、それぞれ、カラオケやゲームセンターに行ったメンバーも。各部屋オーシャンビューのお部屋で、海を眺めながらゆっくりくつろいでいました。温泉に3回も入ったメンバーもいて、楽しんでいました。温泉からも海が見えてとてもきれいでした！

夕食は、バイキングでお刺身やカニが食べ放題！そのほかにも海の幸が豊富で、カニの殻の山がメンバーの前にどんどんできあがっていました。思う存分好きなものを食べることができ、笑顔も多く見られた夜でした。翌日も、心地よい天気、海辺近くまで降り、岩場から海を眺めました。メンバーは伊豆のお土産を手し、それぞれ帰路につきました。

今回、土肥での一泊旅行を無事に終えることができ本当に良かったです。それぞれのメンバーにとって楽しい思い出になったことと思います。

(グループホームらく／福吉)

### 町内会の防災訓練に参加しました！

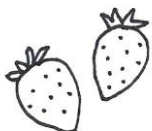
3月12日、町内会の防災訓練に参加しました。

町内会の方、消防職員の方より説明を受け、非常食について、消火栓の使い方、消火器実技訓練、簡易担架の作り方と傷病者の運び方、三角巾を使った止血法などを教わりました。消火器訓練では、消火器で実際の炎を消す訓練を全員体験させていただきました。放水の訓練も一部のメンバーが体験させていただきました。火の近く3～5メートルまで近寄ると、結構熱かったです。火災時は自分の背中側に逃げ道を確認しながら消火すること、天井まで炎が行ってしまったら初期消火では無理なので逃げる、煙で逃げ道がわからなくなるので消防隊の方も壁を伝って移動することを教えていただきました。訓練の後、「震災の後の3日間は自分たちで食べたりトイレも含め何とかしてほしいが、2週間は自治会の防災の方で何とかしたいと思っています」とのお話がありました。

参加したメンバーからは、「三角巾での止血方法が難しかった」、「放水・消火器の体験ができてよかった」などといった感想がありました。

このたび会場をお借りしました小学校、町内会の方、消防署の方、ご指導いただきましてありがとうございました。

(グループホームこがねい／内田)



## 2016年度 活動報告 スペース楽 楽・2 グループホームこがねい・らく・ちぐら

4月	1.レク-合同花見(楽・楽・2) 8.DVD鑑賞会始める(楽・2) 12.今年度パソコン教室始める(楽) 14.レク-カラオケ(楽) ストレッチ始める(楽・2)
5月	17.新規マンション①清掃始める(楽) 18.抹茶の会始める(楽・2) 19.卓球始める(楽・2) 20.レク-競馬博物館(楽・2) 23.レク-ココロ工場見学(楽) 25.OTさんとつくる会始める(楽・2)
6月	4.出張販売-黄金井名物市(楽) 6.レク-高幡不動(楽・2) 7.新規マンション②清掃始める(楽) 15-17.作品展示会-カエルハウス(楽・2) 29.ティーパーティ始める(楽・2)
7月	2-3.出張販売-東センターまつり(楽) 7.レク-カラオケ(楽・2) 11.「就労支援ガイダンス」ハローワーク立川・就職支援コーディネータ(楽) 14.レク-映画「ズートピア」「アリスインワンダーランド」(楽) 19.レク-ポリショイサーカス(楽・2) 小金井社協「夏の体験ボランティア」(市内小中高生)受け入れ(27.楽)(25~.27 楽・2)
8月	出張販売-日本福祉教育専門学校スクーリング(1.15.22.楽)(1.楽・2) 4.納涼会(楽) 6.出張販売-こむぎ保育園夏まつり(楽) 15.防災訓練「災害ダイヤル」(楽) 19.レク-南極・北極科学館(楽・2) 小金井社協「夏の体験ボランティア」(市内小中高生)受け入れ(2.8.22~26.楽・2)
9月	出張販売-国立精神神経センターデイケア祭(15-16 楽)(15 楽・2) 29.夜間避難訓練(GH) 30.レク-エブソン水族館(楽・2)
10月	2.小金井市総合防災訓練~農工大(楽) 6.レク-カラオケ(楽・2) 9.出張販売-聖ヨハネ祭(楽・楽・2) 15-16.出張販売-市民まつり(楽・楽・2) 20.レク-迎賓館(楽・2)
11月	2.レク-映画「君の名は。」「シン・ゴジラ」(楽・2) 5-6.出張販売-ルーテル学院大学愛祭(楽) 13.出張販売-社会医学技術学院ふくろう祭 23.床工事(楽・2)
12月	出張販売-障害者週間市役所(1.楽)(2.楽・2) 7-9.作品展示会-カエルハウス(楽・2) 3.小金井市障害者週間スペシャルイベント(楽) 第三者評価ご利用者聞き取り調査(7.8.9.13.14 楽) 15.大掃除(楽) 22.クリスマス忘年誕生日会(楽・2) 28.忘年会(楽)
1月	2.初詣大國魂神社(GH) 4.かるた大会(楽)・第三者評価ご家族アンケート実施(楽) 4.新年会(楽・2) 19.特例子会社~シダックス・オフィスパートナー見学(楽)
2月	17.レク-カラオケ(楽・2) 日本福祉教育専門学校実習生受け入れ(14日間)(楽)
3月	3.レク-梅見・国分寺殿ヶ谷戸庭園(楽・2) 3-4 一泊旅行土肥温泉(GH) 11.出張販売-市民活動まつり(楽・楽・2) 12.町内会防災避難訓練(GH) 15.レク-日帰り旅行・横浜中華街(楽) 19.りんくわいわいパーティ(楽・楽・2) 31.合同花見・小金井公園(楽・楽・2)

さくらファンドの助成金で、  
店頭にはピンク色の大きな看板をつけました。  
とても素敵な看板ができ、お客様が増えています。



### お中元や贈り物に クッキーやケーキはいかがですか



- ☆クッキー8種セット 2,550円
  - ☆クッキー5種とフルーツケーキ1本セット 2,650円
  - ☆クッキー6種とケーキ3種各2切れ 2,670円
- 送料 473円~(関東)

他ご希望に合わせ箱詰めします。  
ご注文は電話、ファックス、メールでどうぞ。  
連絡先は通信の表紙をご覧ください。

# ご支援ご協力

—2016年4月1日～2017年3月31日—

みなさまからご寄付ならびに様々なご協力を賜りました。ありがとうございました。

(順不同・敬称略)



## 『寄付・寄贈・助成』 寄付金ならびに製作品、リサイクル品、招待券など。

伊藤万里子／増田園子／仲元敬子／本本文吉／渡辺武／三吉博子／富永博通／浅賀福代／楽染楽／  
渡辺恵利夫／藤村忍／森田史雄／芹口みえ子／北条孝／若松医院／宮本祐子／さいとう医院／  
訪問看護ステーション風／根橋五百子／(株)パレット建築工房／(株)七洋商会／中村淑子／矢島政子／奥村明史  
プーの森／金井保宏 ほか匿名のみなさま(順不同・敬称略)

赤い羽共同募金(東京共同募金会)よりスペース楽へ 作業室用大型エアコン2台購入の一部補助  
さくらファンド(小金井市社会福祉協議会)よりスペース楽へ 店舗用看板作製の一部補助

(株)ガイアよりスペース楽へ 納涼会・忘年会用菓子  
善意銀行よりスペース楽・2へ ポリショイサーカス観覧

## 『らく福社会賛助会員』

末盛三枝子／本本文吉／芹口みえ子／池内清三／藤川トシ子／北条孝／松居裕子／中村淑子／板倉真也／  
槌田春美／訪問看護ステーション風／西ノ内多恵／加藤幸子／大澤さだ子／吉田猛／馬場利明／  
ボランティアの会カフェにじ ほか匿名のみなさま(順不同・敬称略)

## 『スペシャルサンクス』

作業所製品の販売や事業委託等を通し、「利用者の仕事」にご協力いただいたみなさまです。

土井昇吾商店／(株)MNH／(株)千代田商事／株式会社 SOMETHING NEW(コガネイチーズケーキ)／  
自然食糧品店グループ／タウンショップ黄金や／株式会社ろばや／マダムブロッコリー／NPO 現代座／  
プーの森／オフィスセヴンス・ノート／カエルハウス実行委員会／多摩在宅支援センター円／聖ヨハネ会／  
医療法人財団赤光会斎藤病院／小金井市視力障害者の会／聖ヨハネホーム／日本福祉教育専門学校／  
ルーテル学院大学／社会医学技術学院／国立精神・神経医療センター／日本精神科看護技術協会／  
NPO アートフルアクション／こむぎ保育園／小金井市役所／フロンティア／楽染楽／ウエスト／  
小嶋工務店／石黒工務店／武蔵野中央病院

～\*。



### らく福社会賛助会員

らく福社会賛助会員のみなさまには、  
温かいご支援ご協力を賜り、厚く御礼を申し上げます。  
今後とも、ご支援のほどよろしくお願いいたします。

### らく福社会 公式ホームページ



らく福社会

検索

日々、ブログや情報を  
更新しています。  
是非ご覧ください。



らく福社会賛助会員 年会費 一口2,000円  
郵便振替 口座番号：00160-5-171403



いつもご支援いただきありがとうございます。編集後記  
向暑の折から、くれぐれもご自愛ください。(K)

